

# OFICINA DE CARTOGRAFIA SOCIAL



**Débora Olivato**  
**Cemaden Educação**

2022



**Cemaden**  
Centro Nacional de Monitoramento  
e Alertas de Desastres Naturais

# Cartografia Social

Metodologia que registra e espacializa (em mapas, imagens de satélite, etc.) informações originárias das percepções, representações e das vivências humanas.

Possui também o caráter de traduzir para o Estado e para os atores externos o entendimento e representações espaciais da população local (SLETTTO et al, 2013).



# Conceito de lugar

‘Espaços’ onde construímos nossos laços afetivos e subjetivos, pois pertencer a um território e fazer parte da sua paisagem, significa estabelecer laços de identidade (SEE,2010).

Aquele local onde possuímos familiaridade ou intimidade como nossa casa, rua, bairro, comunidade



# Ferramentas para cartografia social:

- ✓ folha em branco
- ✓ mapa ou imagem de satélite impressa
- ✓ *Google Earth* (produção digital)
- ✓ *Field Maps com Open Street Map* (QR Code)

Título →

Legenda →

Formas de representação →

Escala →

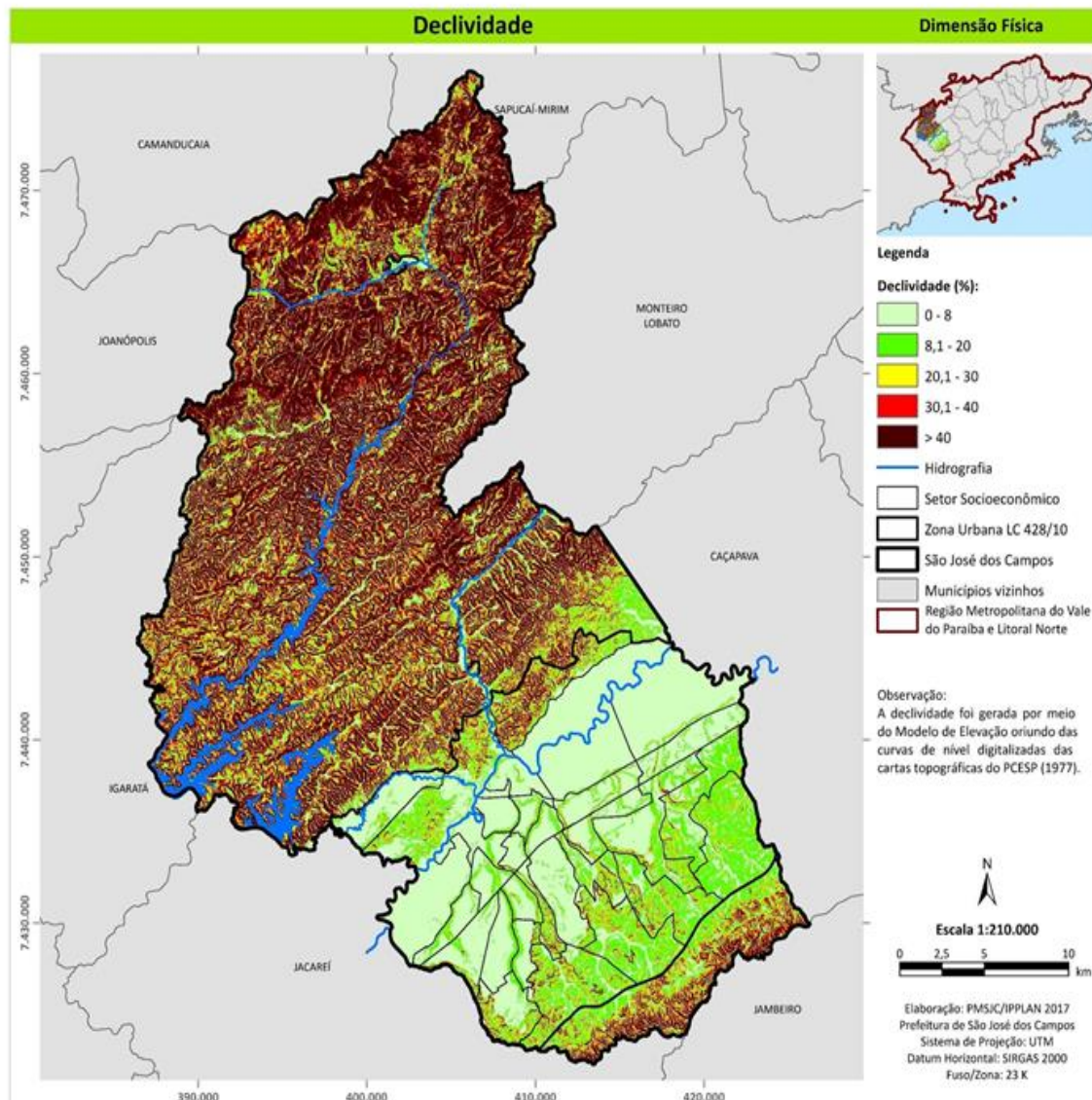


Figura 3 - Declividade.

# Formas de representações

Os mapas apresentam informações de forma simples, prática e direta, por meio de símbolos, sendo eles:

Implantation	Pontual	Linear	Zonal
Forma ≡			
Tamanho O			
Orientação ≠			
Cor ≠	<p>Uso das cores puras do espectro ou de suas combinações.                      Combinação das três cores primárias cian, amarelo, magenta (tricomia).</p>		
Valor O			
Granulação ≠			

Valor da percepção

≡ associativa   ≠ seletiva   O ordenada   Q quantitativa

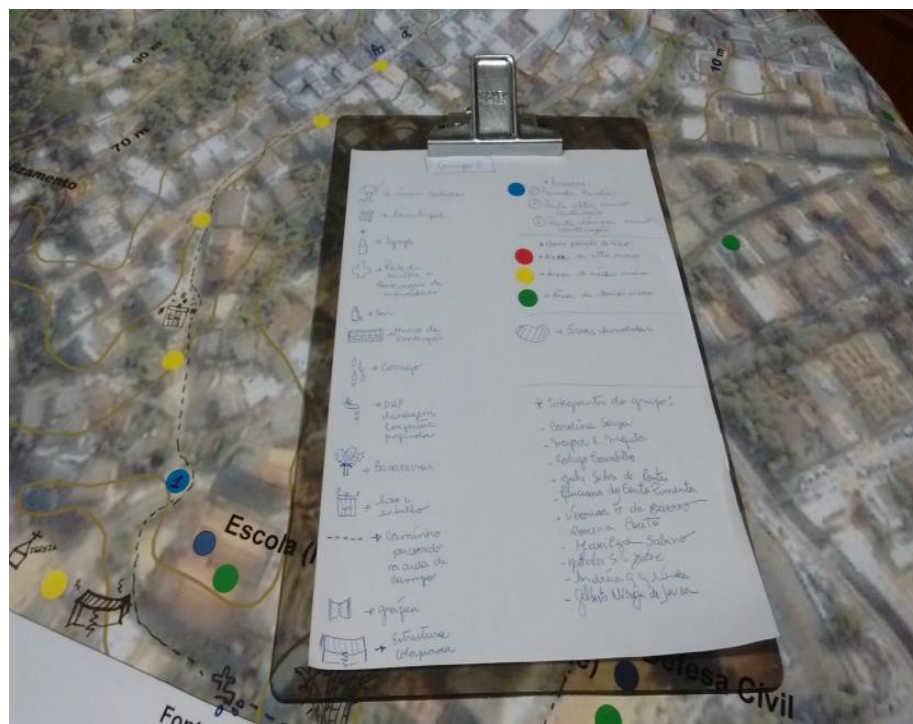
# Símbolos pictóricos ONU

“Símbolo é uma orientação gráfica de um objeto ou de um fato sob uma forma sugestiva, simplificada ou esquemática” (JOLY, 1990).



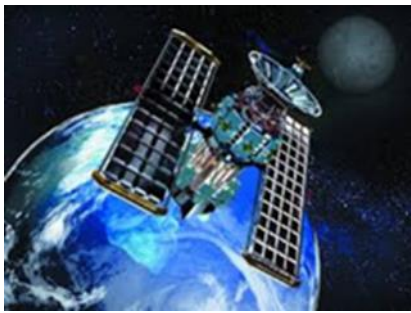
# Legenda:

apresenta/explica os símbolos utilizados mapas



Fonte: Cemaden Educação





# Imagem de satélite Google Earth



1. Localizar **pontos de referência**: sua casa, escola, igreja, mercado, rio, ruas principais, estradas etc.  
**Pontos estratégicos para segurança**: Hospital, bombeiros, COMDEC, espaços comunitários, etc.

2. Localizar: **as áreas de risco e** elementos que potencializam os riscos ou a sua prevenção.

**Representá-los no mapa utilizando números, letras, símbolos, cores...**

3. Avaliar as áreas e elementos de risco e colori-los



# MAPA DA PROTEÇÃO

## ações estratégicas em caso de desastre



- Localizar: grupos de maior vulnerabilidade (idosos, pessoas com necessidades especiais, crianças até 6 anos (creche), etc.
- Registrar: locais de abrigo.
- Desenhar uma possível estratégia de ação (ex: rota de fuga)

# Cemaden Educação

- A atividade de cartografia social está disponível no site: [educacao.cemaden.gov.br](http://educacao.cemaden.gov.br)



← → 🔍 Not secure | educacao.cemaden.gov.br/site/activity/NDAwMDAwMDAwMzk=

CEMADEN EDUCAÇÃO HOME MAPA ATIVIDADES ▾ INSTITUIÇÕES PROJETO NOTÍCIAS MIDIA TECA ▾ GLOSSÁRIO EVENTOS ▾ FALE CONOSCO

## Cartografia social: espacializando os riscos socioambientais

🔗 Módulo: Percepção de risco

🏷️ Tags: risco, prevenção, cartografia social, percepção do risco

☰ Guia 🔄 Exercícios 📁 Arquivos



Nível 1



Nível 2



Nível 3

**Produção do mapa de percepção de riscos ambientais da localidade.**

[Avaliação das áreas e elementos de risco.](#)

[Fatores estratégicos de prevenção.](#)

[Debates sobre as potencialidades e fragilidades do lugar.](#)

[Oficina de cartografia social com a comunidade.](#)

**Materiais necessários para preparar este exercício:**

- Utilize o mapa obtido e impresso no Nível 2 / Exercício 1 - Cartografia: a busca e leitura do mapa do nosso pedaço.
- Vc vai precisar de folhas de papel vegetal ou plástico transparente (para cobrir o mapa), pois isso favorece a utilização do mapa base para outras atividades. Encape o mapa e use fita adesiva para prender o plástico atrás. Os participantes vão escrever e desenhar sobre o papel vegetal ou plástico, que pode ser removido, preservando o mapa.
- Folhas sulfite, fita adesiva, cola, canetas ou lápis coloridos, régua.
- Opcional: etiquetas coloridas, fotografias da localidade, recortes de revistas de elementos da paisagem.

Nessa atividade vamos produzir o mapa temático contendo a percepção de riscos ambientais da localidade. Sendo assim, sobre o plástico que cobre o mapa, vamos produzir coletivamente o mapa.

# Referências bibliográficas

- ACSELRAD,H; COLI, L.R. Disputas territoriais e disputas cartográficas. (Org) **Cartografias sociais e território**. Rio de Janeiro: UFRJ, IPPUR, 2008,p. 13-43
- CAPRI JUNIOR, S. Identificação de riscos ambientais e proteção da água: uma aproximação necessária. (Org.) LIMA-GUIMARÃES , S.T et al. **Gestão de áreas de riscos e desastres ambientais**. Rio Claro: IGCE/UNESP/RIO CLARO, 2012 p. 32 - 59
- JOLY, F. **A Cartografia**. Tradução Tânia Pellegrini. Campinas, SP, Papirus, 1990.
- OLIVATO, D. et al.. **Estudos de representações cartográficas de riscos de desastres socioambientais a partir de informações cidadãos**. Salinas Chavéz e Leonice Seolin(org). Cartografia Biogeográfica e da Paisagem Vol.III (p. 247 à 266)  
<https://www.estantedaanap.org/product-page/cartografia-biogeogr%C3%A1fica-e-da-paisagem-volume-iii?fbclid=IwAR1E7Hr46rYQTRVLR9xLUeyGLDCqPXiR9opaK-qZhKpa9j4ltRGIr-Au0Ms>
- SAUSEN, T.M. **Desastre Zero-Mapa de risco em sala de aula com o auxílio do Google Earth**. Anais XVI Simpósio Brasileiro de Sensoriamento Remoto - SBSR, Foz do Iguaçu, PR, Brasil, 13 a 18 de abril de 2013, INPE
- VEYRET, Y. **Os riscos: o homem como agressor e vítima do meio ambiente**. São Paulo: Contexto, 2007.

**Atividade: cartografia social – Programa Cemaden Educação**

<http://educacao.cemaden.gov.br>