



**MONITORAMENTO DA FLORESTA TROPICAL ÚMIDA DA AMÉRICA DO SUL,
UTILIZANDO IMAGENS MODIS.**

<http://www.dsr.inpe.br/panamazon.htm>

Equipe Técnica:

V. Duarte: P.I.

Y. E. Shimabukuro

E. Arai

J.C.Moreira

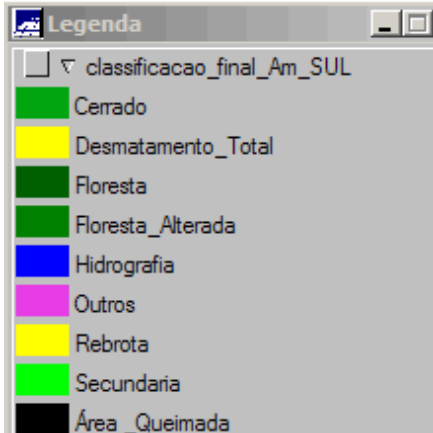
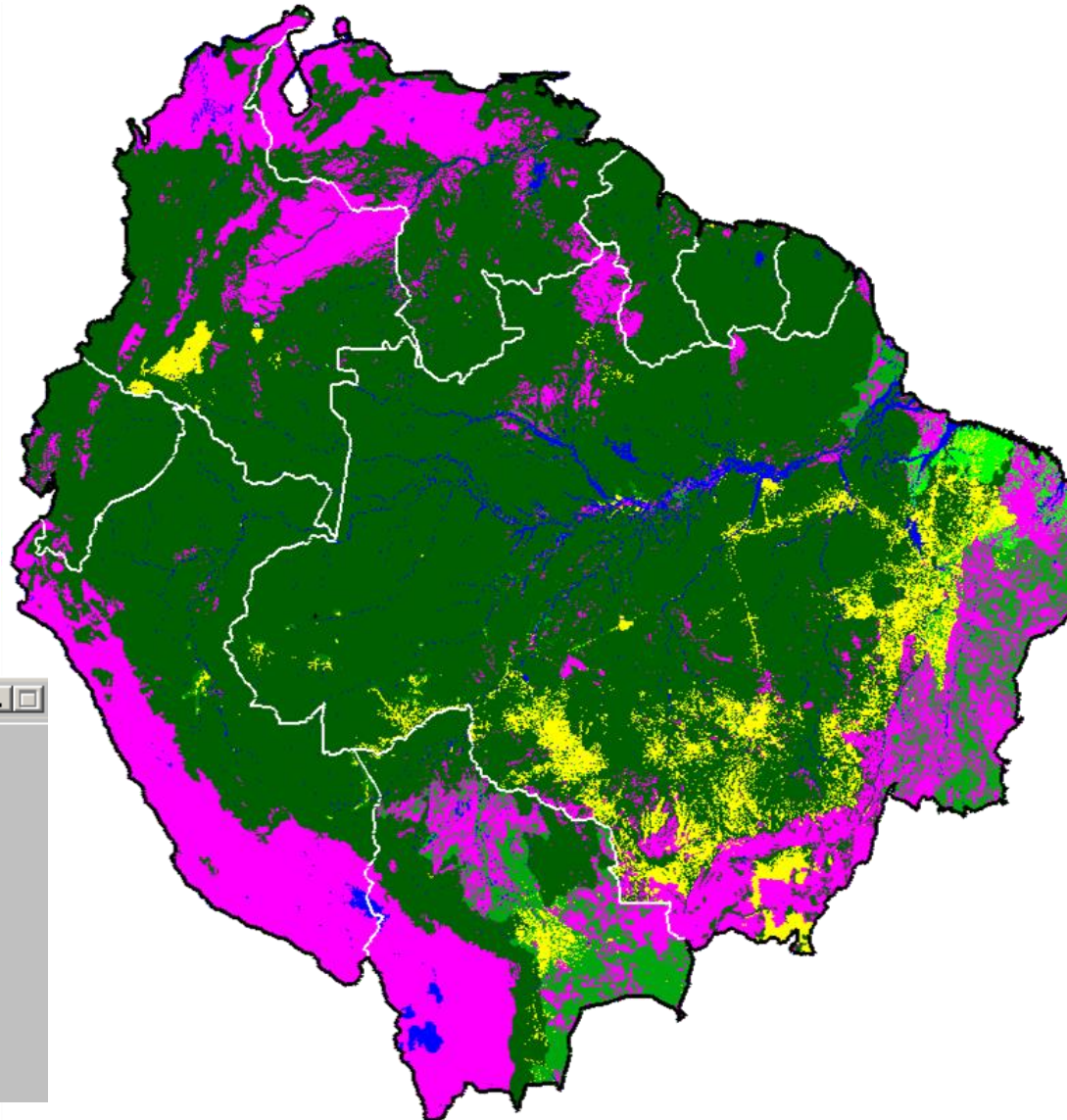
P.R.Martini: Gerente.

PROJETO PANAMAZÔNIA II

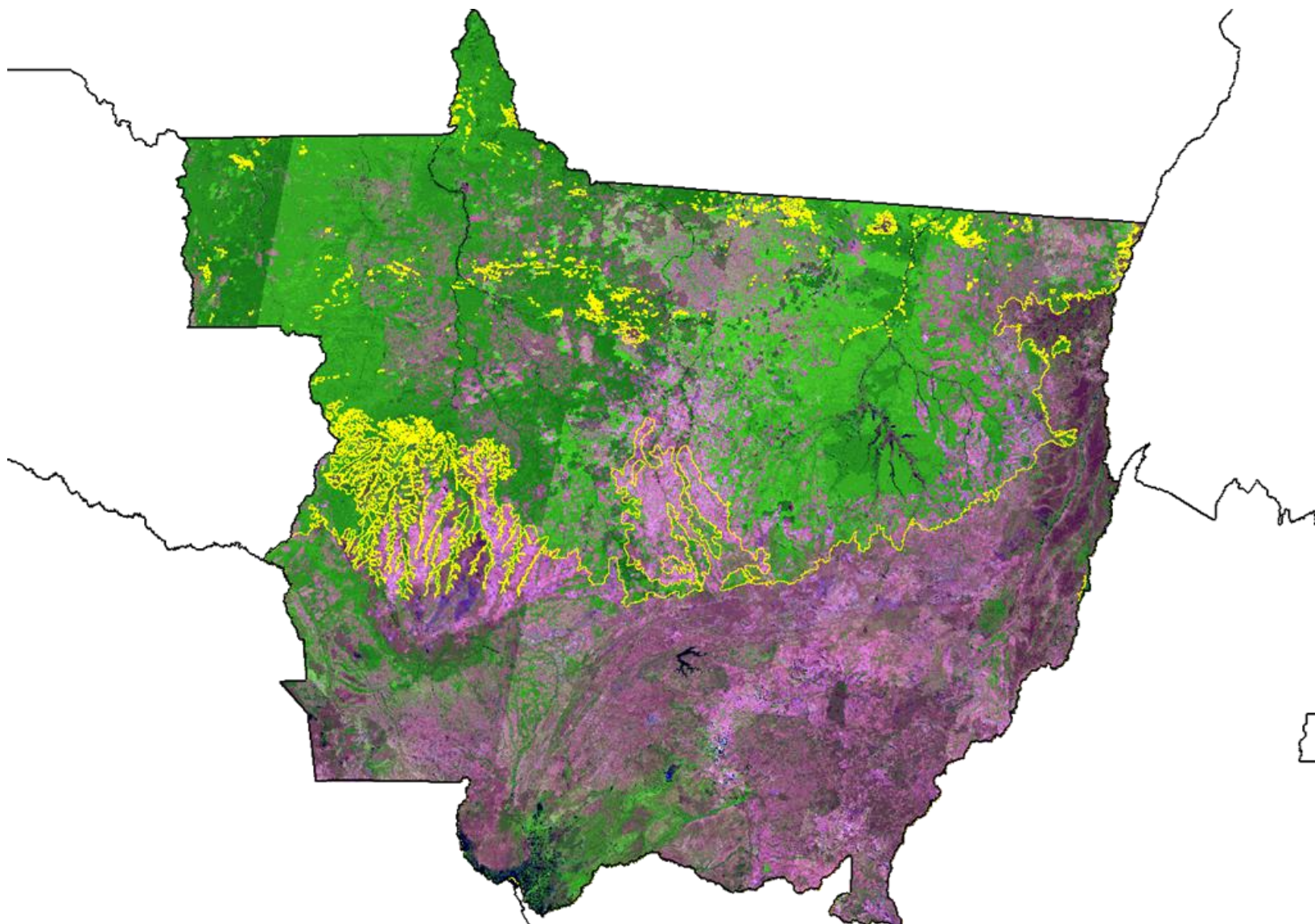
Extensivo para a América do Sul



MAPA DE VEGETAÇÃO DA AMAZÔNIA SUL-AMERICANA



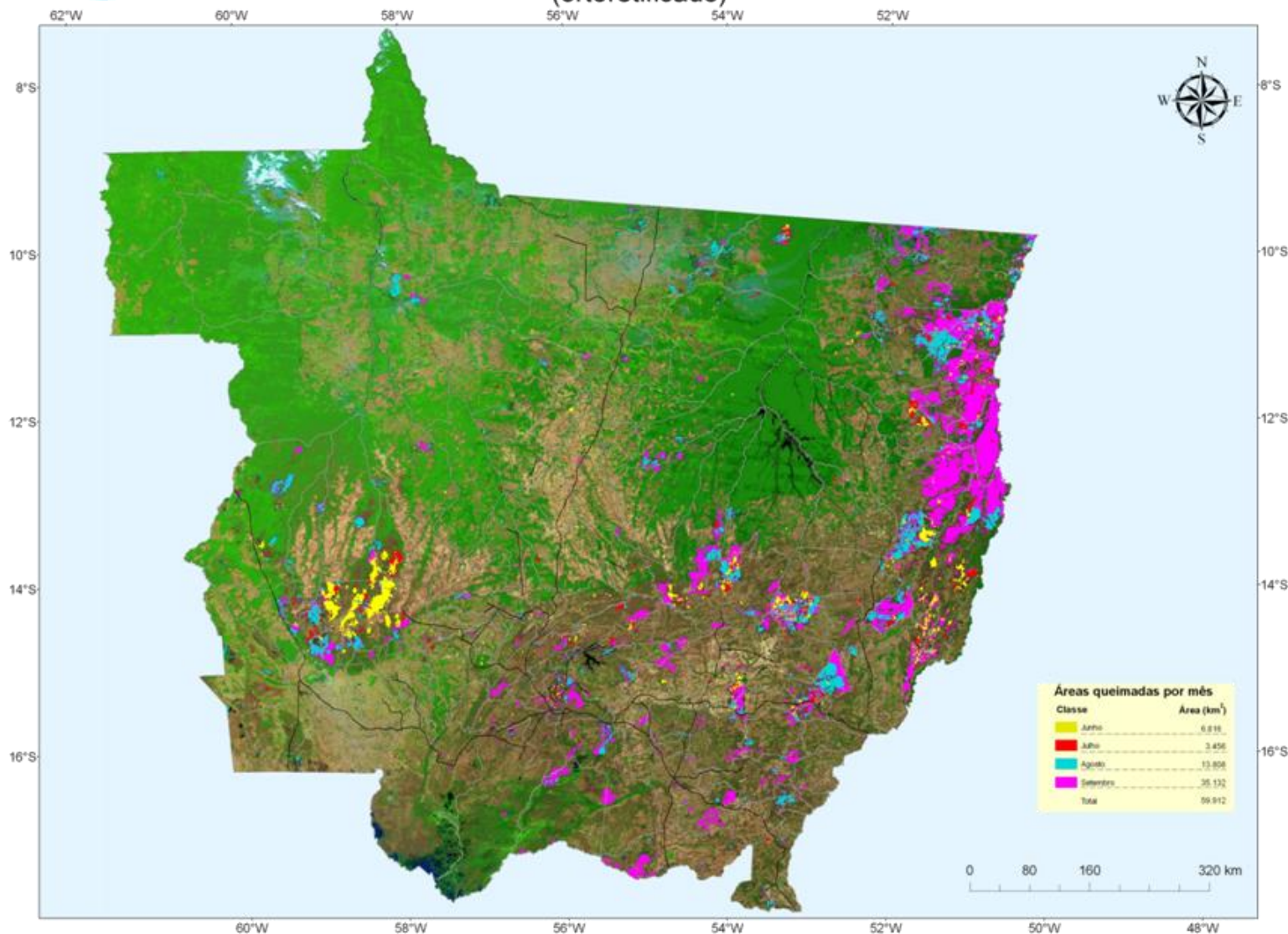
LIMITE ENTRE A FLORESTA E O CERRADO MOSAICO MODIS DO MATO GROSSO DE 2009





Projeto PANAMAZÔNIA-II

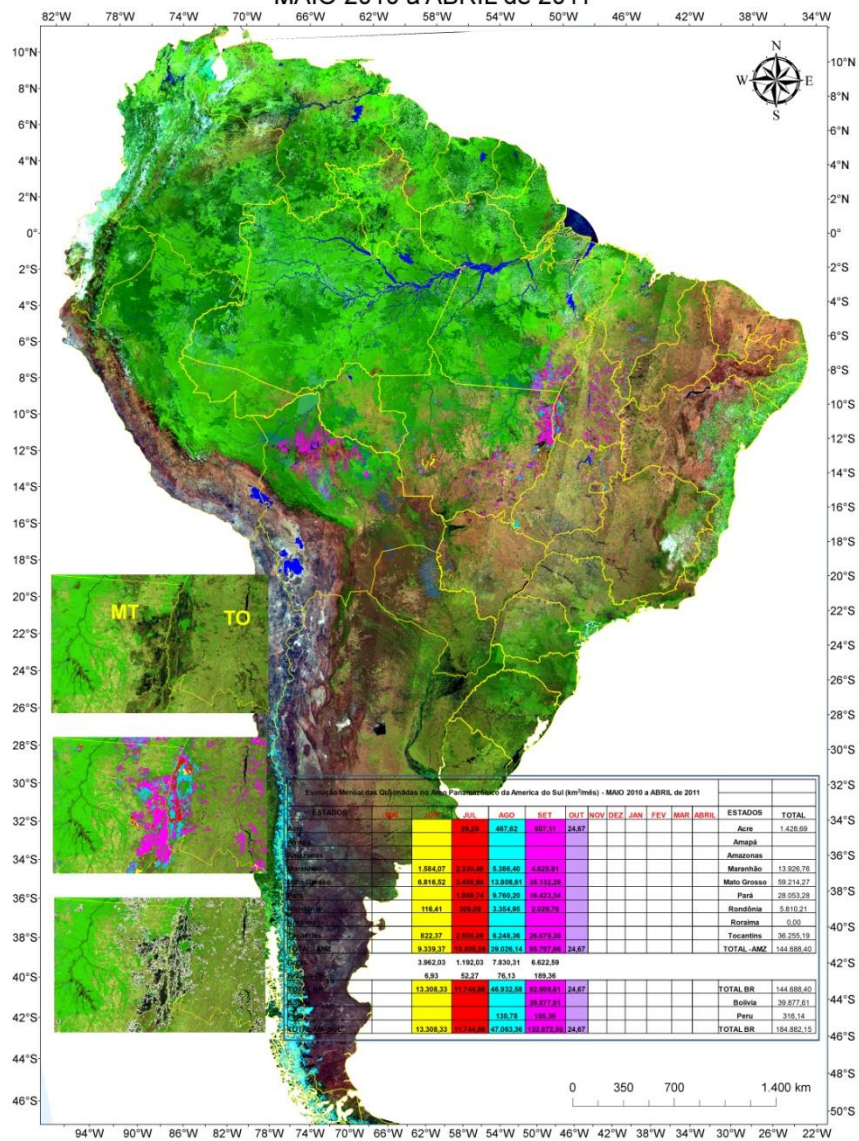
Mapeamento de áreas queimadas em 2010 no Estado do Mato Grosso (ortoretificado)





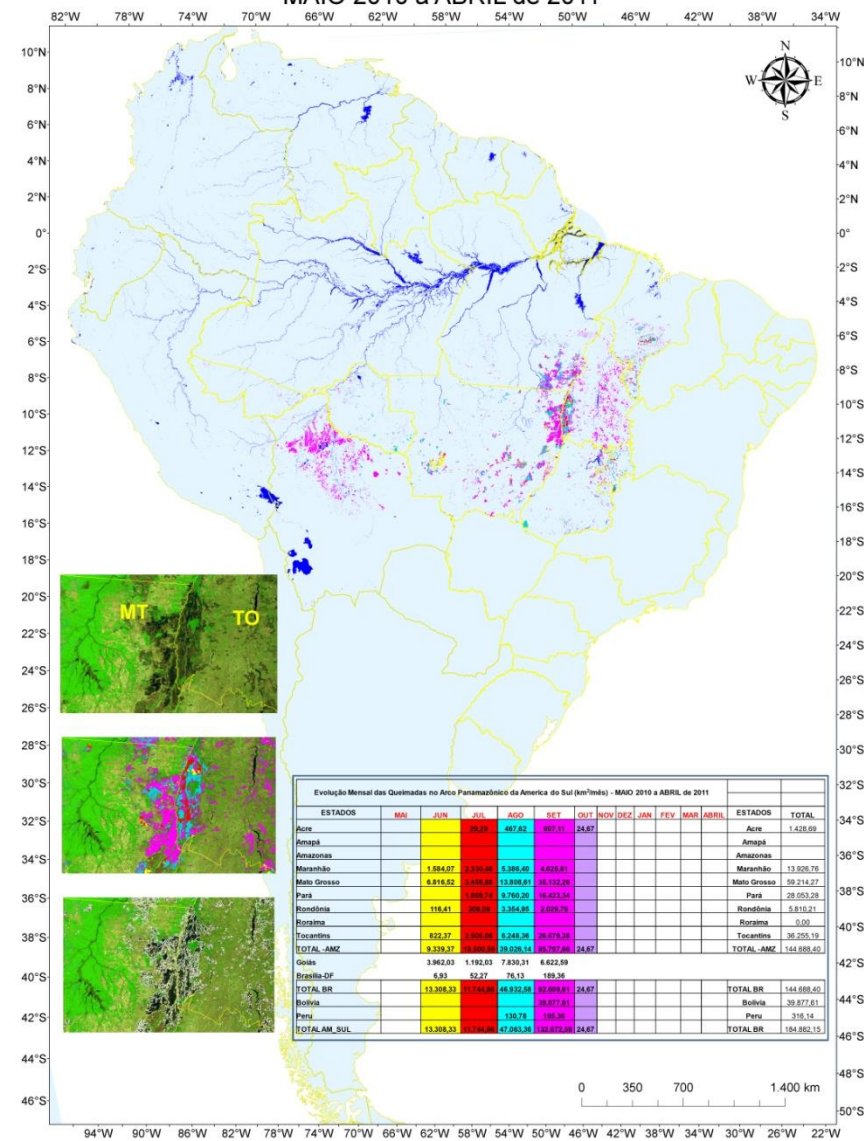
Projeto PANAMAZÔNIA-II

Evolução Mensal das Queimadas no Arco Panamazônico da America do Sul MAIO 2010 a ABRIL de 2011



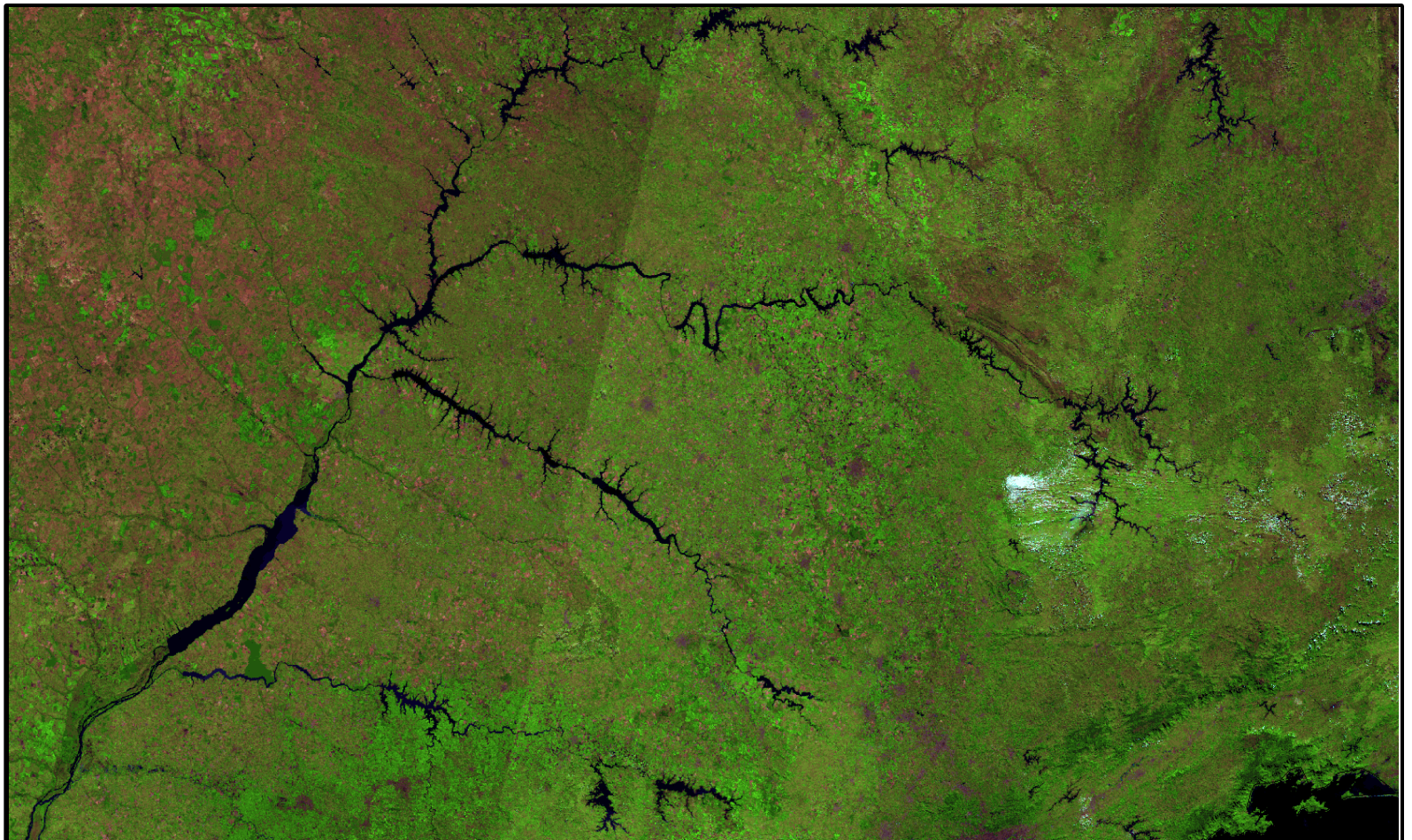
Projeto PANAMAZÔNIA-II

Evolução Mensal das Queimadas no Arco Panamazônico da America do Sul MAIO 2010 a ABRIL de 2011



Os Novos Produtos do Projeto.

1. Mosaico MODIS orto-retificado da América do Sul com resolução espacial de 250 metros.
Exemplo: Recorte da Região Sudeste do Brasil



Os Novos Produtos do Projeto.

2. Malha hídrica da América do Sul editada do Mosaico MODIS orto-retificado
Exemplo: Recorte da Região Sudeste do Brasil

